

★ 連續 **11** 年 ★
Best of the Best
資本傑出旅行社
Capital 資本雜誌2009至2019年頒發

Miramar Travel
美麗華旅遊
恒基兆業地產集團成員



「嘟」即報名

ZJMB02

溫泉享受系列

舒適住宿：入住江門龍泉度假酒店（入住酒店觀龍客房或景龍客房）

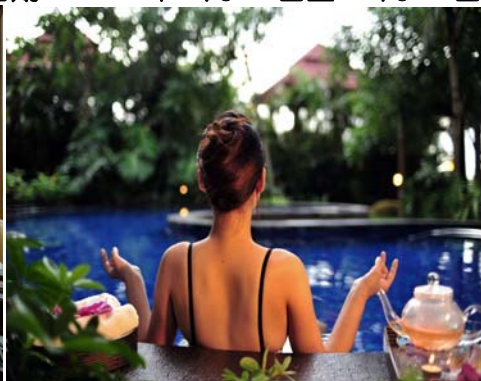
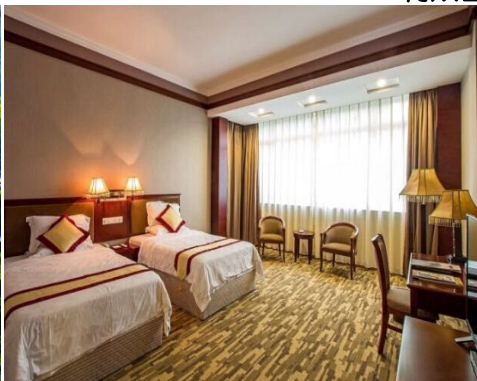
暖心溫泉：無限次浸泡酒店 20 多個日式景觀溫礦泉池

地道美食：【特色雞同鴨講美食宴】、【七星伴月魚翅撈雞美食宴】、【濃湯雞鮑翅美食宴】

江門溫泉 2 天純玩團

ZJMB02

有效日期：2019 年 9 月 20 日至 12 月 31 日



第 1 天：

深圳集合（08：30 羅湖口岸/ 09:15 深圳灣口岸）* 註 1《敬請準時，逾時不候》~乘坐國內旅遊巴前往中山~午餐【**特色雞同鴨講美食宴**】~泉林歡樂世界~江門~星光大道明星公園~晚餐【**七星伴月魚翅撈雞美食宴**】~入住江門龍泉度假酒店（入住酒店觀龍客房或景龍客房）~晚上酒店自由活動（無限次浸泡酒店 20 多個日式景觀溫礦泉池~晚上酒店自由活動）

第 2 天：

酒店自助早餐~酒店自由活動或再次享受浸泡酒店日式景觀溫礦泉池（約 11:30 離開酒店）~午餐【**濃湯雞鮑翅美食宴**】~登高望遠（暢遊圭峰山、玉台寺）~江門萬達廣場（江門新地標，全新大型商場，集國際時尚、兒童教育、特色餐飲、休閒娛樂、文化藝術於一體）~乘國內旅遊巴前往深圳~皇崗~羅湖~香港（自理）

天數	早餐	午餐	晚餐	住宿
1	~	特色雞同鴨講美食宴	七星伴月魚翅撈雞美食宴	入住江門龍泉度假酒店
2	酒店自助早餐	濃湯雞鮑翅美食宴	~	~

自費活動組合	收費（人民幣）	成行數量
泥焗雞	¥90	5 隻起
地道小食禮包(花生酥/芒果乾/營養麥片/海苔/芝麻酥)	¥100(5 包)	5 件起

註 1. 本社將於出發前一天下午 5 時前以手機短訊或本社職員通知客人正確集合時間及地點，如客人於出發前一天下午 5 時前尚未收到本社短訊或職員通知，請於下午 6 時前致電熱線電話(82002299)查詢，敬請留意。
2. 由於酒店房間緊張，如報名客人出現單男/單女之情況必須補回單人房附加費。（價錢以電腦為準）

1. 本公司將收取客人印花成本。印花成本以最終總收費之 0.15% 計算。
2. 香港旅遊業議會(TIC)建議旅客出發前購買綜合旅遊保險。凡參加此團之客人，必須持有有效之綜合旅遊保險；客人可於本社購買旅遊保險或提供有效之保險證明，否則本公司將保留接受客人報名之權利。
3. 本團不設香港領隊隨團出發。
4. 旅行團服務費已包括：當地導遊、旅遊司機及旅行社相關人員服務費，於完團時個別向團友收取，每位全程合共港幣\$140。
5. 有關此團之旅行團費、稅項及服務費等費用，請參閱分行派發之價目資料表或網站。
6. 於公眾假期出發之團隊，為避免集合地點/海關關口過於擠迫，集合時間將可能提早至早上 07:00 前，敬請留意！
7. 小童實價為 2—11 歲，不佔床位，足 12 歲或以上按成人收費。
8. 行程表所列載的航班資料、交通、酒店級數等安排，將可能因應不同出發日期而有所變動。如此等變動於報名後發生，則本公司會作個別通知。
9. 行程中所安排之購物商店，其產品或服務並非由本公司所提供，因此，團友必須清楚瞭解其價格、產品或服務質素等才決定購買。如於購買後感到不滿，可先透過導遊處理，或於購買日起計 30 天內將完全未經使用及包裝完整的貨品交回本公司代為轉交有關商店，旅客請保留單據正本。是否可辦理全數退款，由有關商店作最終決定。
10. 行程、膳食及住宿之先後次序只供參考，一切以當地接待社安排為準。
11. 最近更新行程單張及確實團費均以報團當時為準，旺季加幅另行通知。
12. 經由熱線中心報名或本公司透過電話通知旅客有關行程資料，一切談話內容均可能會被錄音及作日後參考之用。
13. 行程中各項活動皆按整體需要而設計及安排，旅客參加此等活動時，應遵照服務人員之指引。行程中各項活動均存在一定風險，旅客於出發前必須購買旅遊保險。在參與活動前，應徵詢醫生或相關人士之專業意見；並衡量個人年齡、體格、健康狀況，以及當時天氣環境、活動內容及當地設施等風險因素，以決定是否參加。旅客須承擔因參與活動而引致的一切責任及後果。
14. 確保消費者權益，報名前請向分行職員索取詳細詳情，或請參閱收據背面責任細則。
15. 根據香港旅遊業議會關於「會員因迫不得已理由而取消旅行團」的第二百二十三號指引，旅行社如因「迫不得已理由」取消旅行團，處理團員退款時可以收取本公司列明的手續費，及退票費（如適用）；有關收費請參閱旅行團細則及責任問題須知。
16. 以上圖片只供參考
17. 此行程單張適用於「有效日期：2019 年 9 月 20 日至 12 月 31 日止」之團隊。
18. 根據香港法例第 629 章《實體貨幣及不記名可轉讓票據跨境流動條例》，於 2018 年 7 月 16 日起，所有抵達香港的人士，如管有大量（即總價值高於 12 萬港元）的貨幣及不記名可轉讓票據（「現金類物品」），便須使用紅線通途系統下的紅通道，就有關現金類物品向海關人員作出書面申報。其他抵港人士或離港人士，在海關人員要求下，須如實披露。詳情請瀏覽 https://www.customs.gov.hk/tc/passenger_clearance/instruments/index.html

更新日期：ZJMB02 (101019) CHI 取代 ZJMB02 (200919) CHI

旅行團/豪華郵輪報名熱線：8200-2299 機票酒店自由行熱線：3960-0333 自組包團專線：3960-0368 牌照號碼：352742

澳門報名熱線：(853)2871-6699

銀河太空旅遊專線：3960-0382

www.hkMiramarTravel.com